

# LEILIGHETSFORDELING

Tot. ant. leiligheter: 33

- 2R: 6 stk.
- 3R: 15 stk.
- 4R: 12 stk.



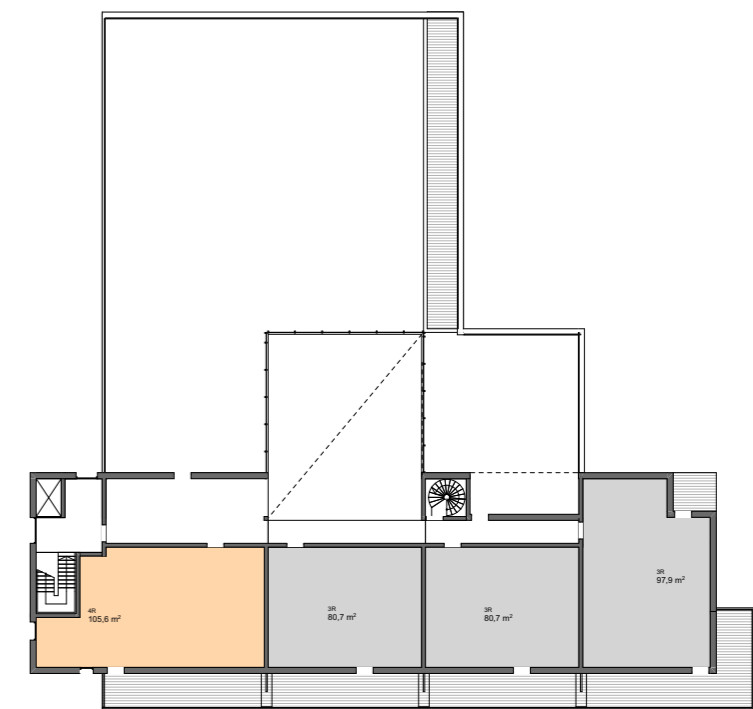
2. etasje

1:500



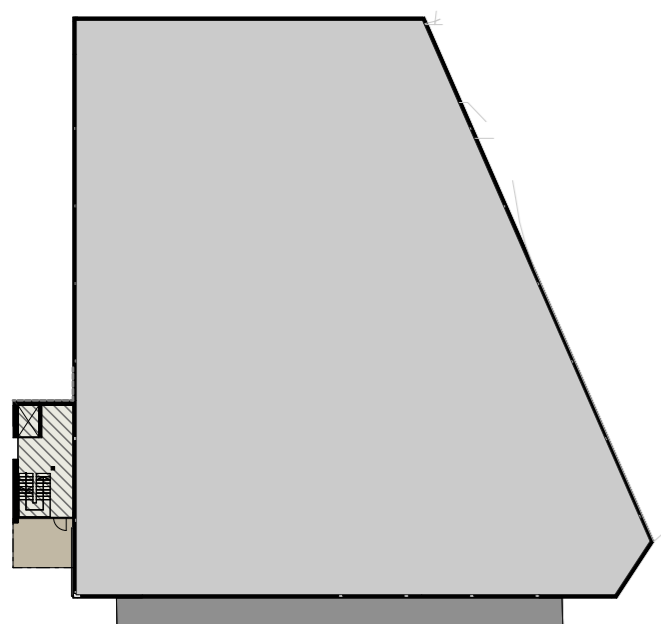
3.-4. etasje

1:500

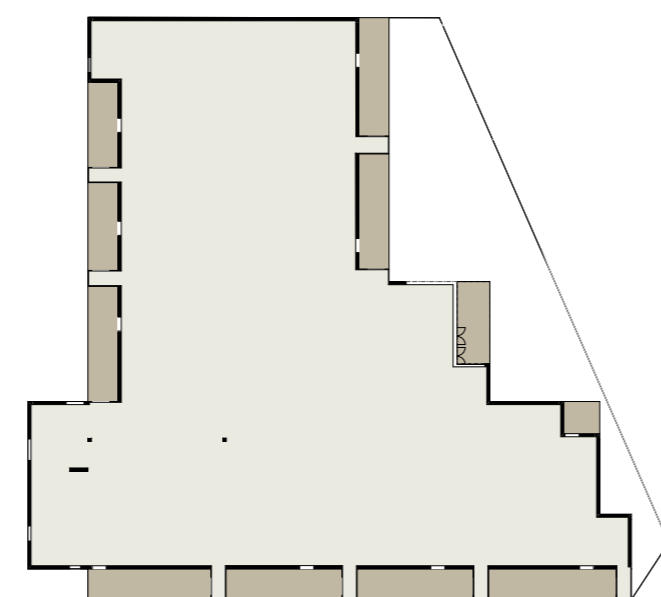


5. etasje

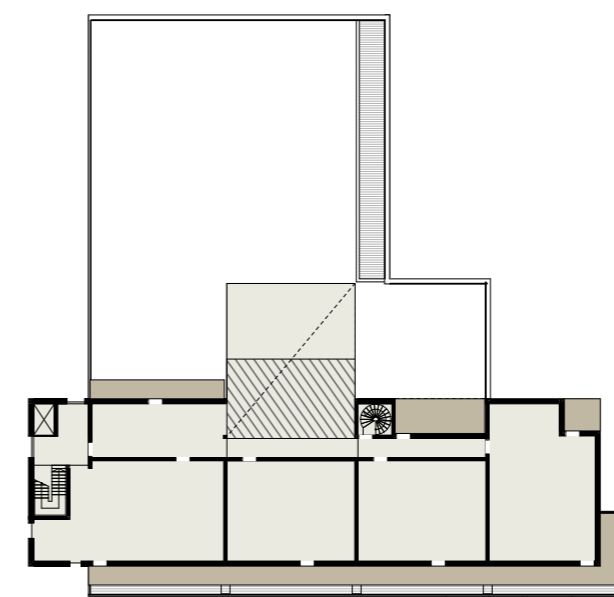
1:500



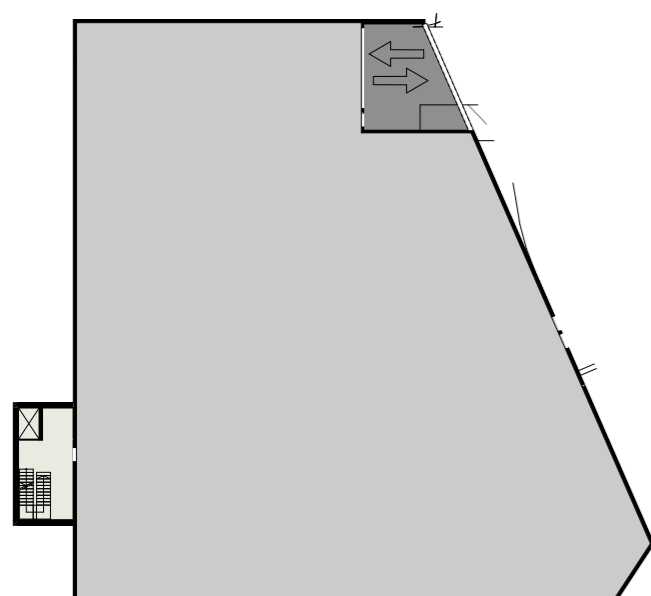
1:600 1. etasje



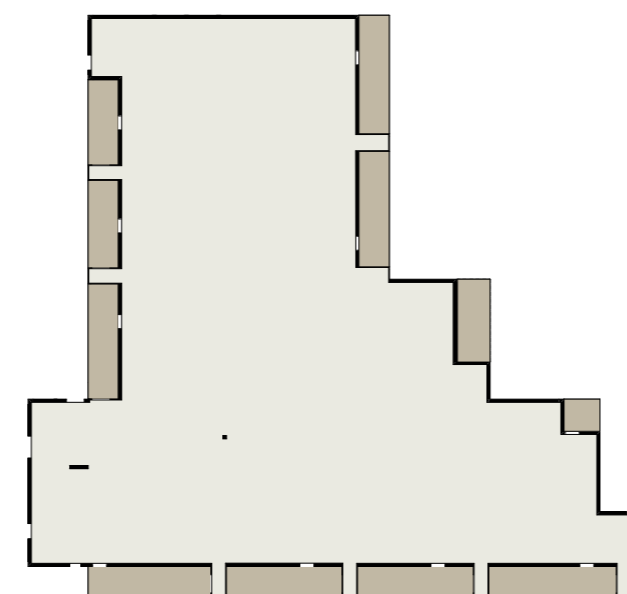
1:600 2. etasje



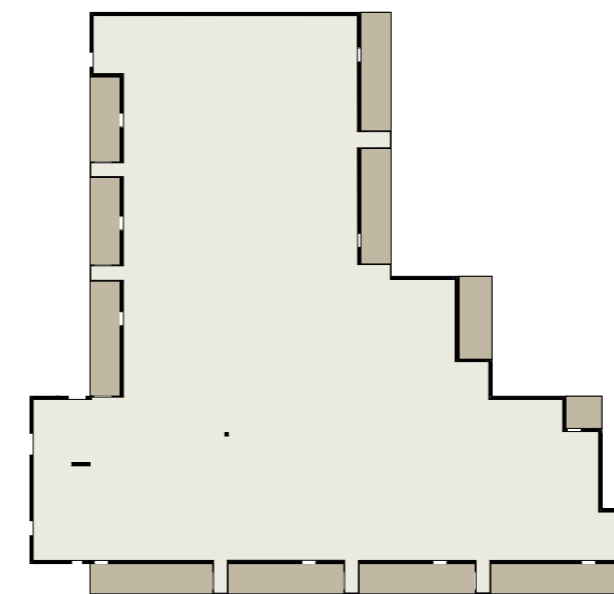
1:600 5. etasje



1:600 U. etasje



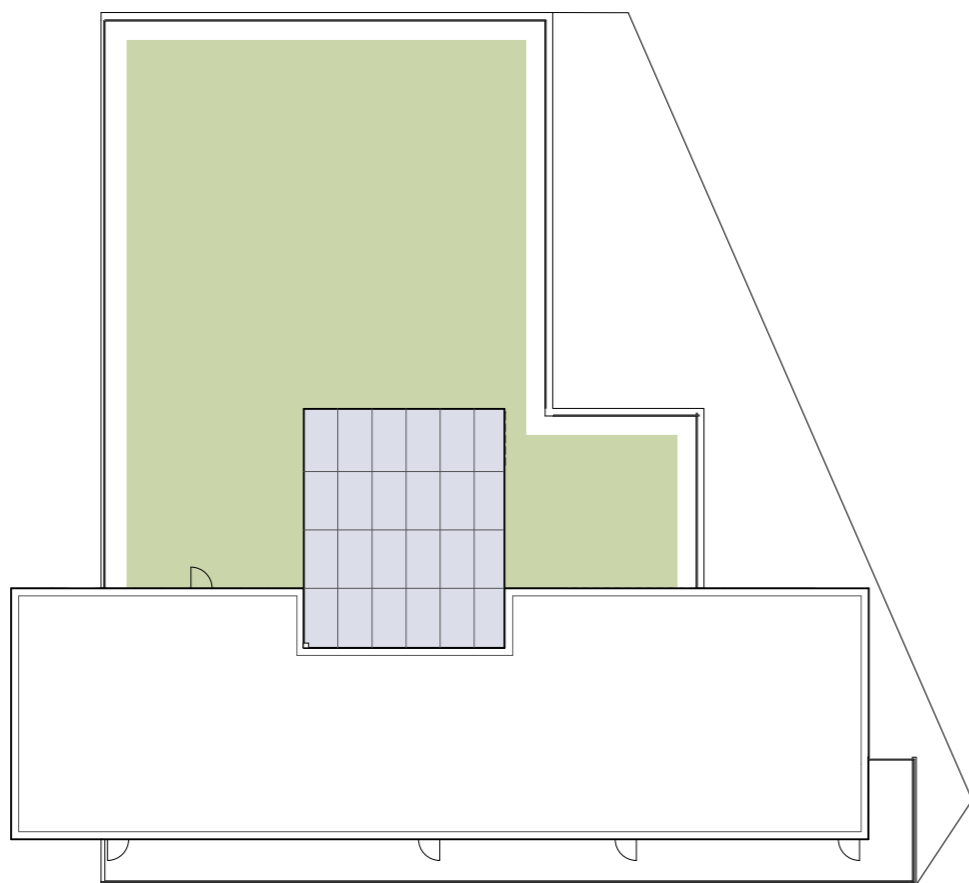
1:600 3. etasje



1:600 4. etasje

BRA Nybygg		
	Etasje	Areal
BRA eksisterende bygg		
	U. etasje	1 637,64
	1. etasje	1 697,01
2	2	3 334,66 m <sup>2</sup>
BRA nybygg		
	U. etasje	38,72
	1. etasje	77,44
	2. etasje	1 259,41
	3. etasje	1 257,94
	4. etasje	1 257,94
	5. etasje	705,26
8	8	4 596,70 m <sup>2</sup>
BRA åpent overbygget eksisterende bygg		
	U. etasje	59,54
	1. etasje	77,44
2	2	136,99 m <sup>2</sup>
BRA åpent overdekket nybygg		
	1. etasje	18,54
	2. etasje	215,79
	3. etasje	215,79
	4. etasje	215,79
	5. etasje	112,56
	38	778,46 m <sup>2</sup>
50	50	8 846,81 m <sup>2</sup>

Regulert BRA ≈ 8 900 kvm  
NB! Skravert areal er medregnet to ganger pga. fri høyde.



#### BEREGNING AV UTEOPPHOLDSAREAL

Min. 25 kvm uteoppholdsareal pr. leil. hvorav min 10 kvm skal være på privat terrasse eller balkong oppfylles med god margin med felles uteoppholdsareal på takterrasse.

Tot. ant. leiligheter: 33

Privat uteoppholdsareal: min. 10 kvm x 33 leil. = 330 kvm

Krav til felles uteoppholdsareal: 15 kvm x 33 leil. = 495 kvm

■ Uteoppholdsareal takterrasse: 575 kvm (min. 495 kvm)