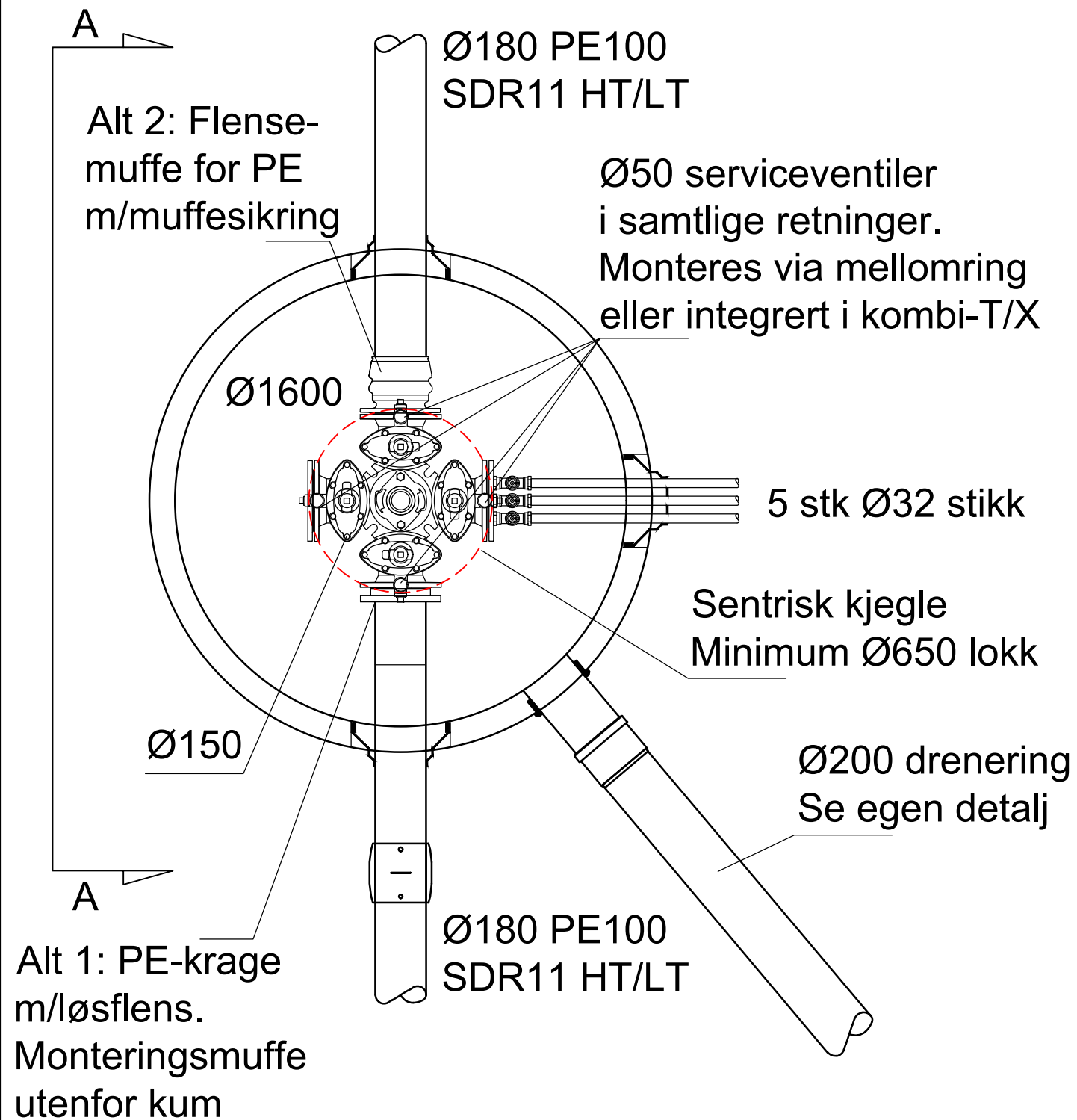
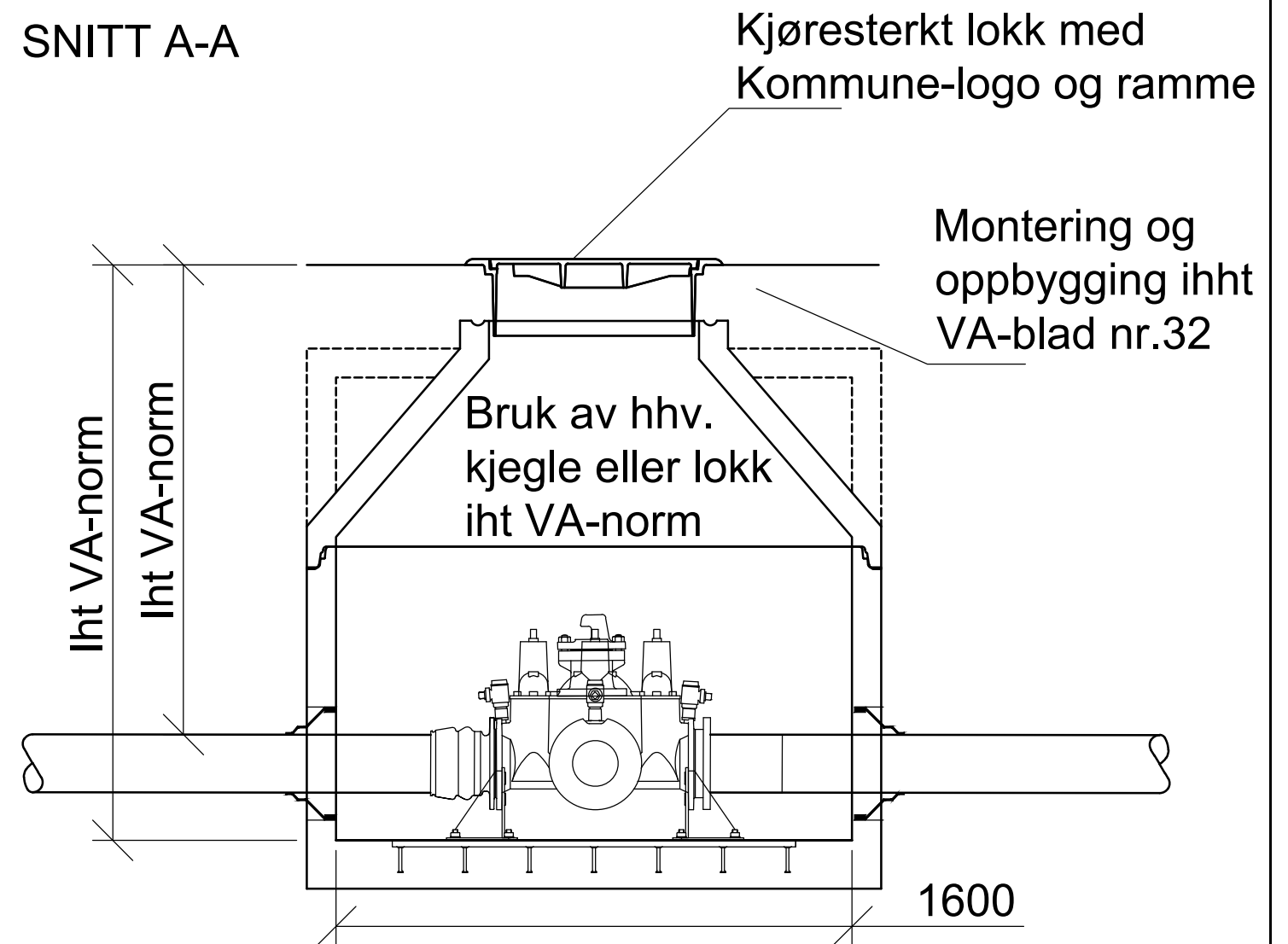


A11 - Oppbygging av standard Ø1600 vannkum


PLAN



SNITT A-A



**Forankring av armatur til kumbunn skal være dimensjonert for alle krefter iht Norsk Standard. Det tillates ikke overføring av krefter til rørledning

| | | | | | | |
|--|------|----------------------|--|-------------|--------|----------|
| X | 0 | Grunnlag for VA-norm | nojoja | --- | nojoja | 29.06.20 |
| Status | Rev. | Endring | Utført | Kontr. | Ansv. | Dato |
| Vann- og avløpsnorm | | | nojoja | --- | nojoja | 29.06.20 |
| Prinsipptegning | | | Målestokk | | Format | |
| A11 | | | 1:20 | | A3 | |
| Detaljtegning for oppbygging av standard Ø1600 vannkum med brannventil og tilkoblingsmulighet for private stikkledninger | | | Oppdragsleder: Jan Otto Johannessen | | | |
| | | | Oppdragsnr. 10208520 | | | |
| SWECO  | | | Disiplin: | Løpenummer: | Status | Rev. |
| | | | W | A11 | X | 0 |

SWECO Norge AS
FORNEBUVEIEN 11, 1327 LYSAKER
TLF.: 67 12 80 00 FAX.: 67 12 58 40